

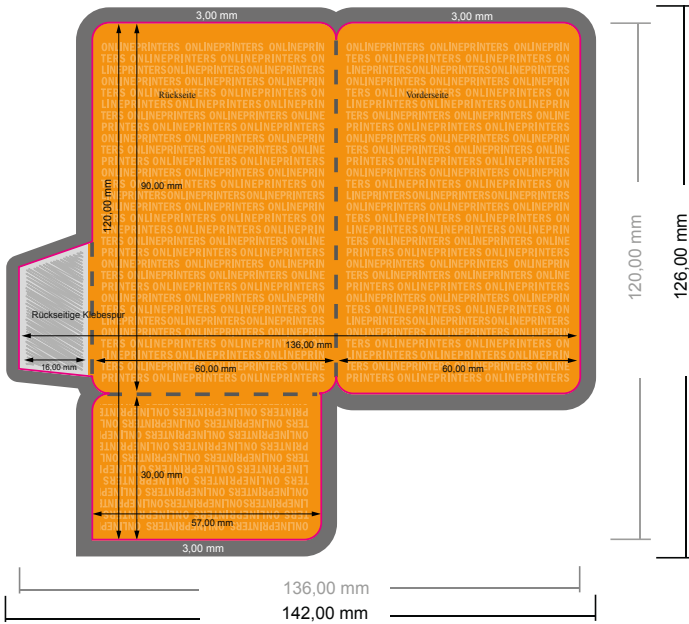
Kartenhüllen mit Tasche

6,0 x 9,0 cm • 1-Bruch-Falz • 4 Seiten

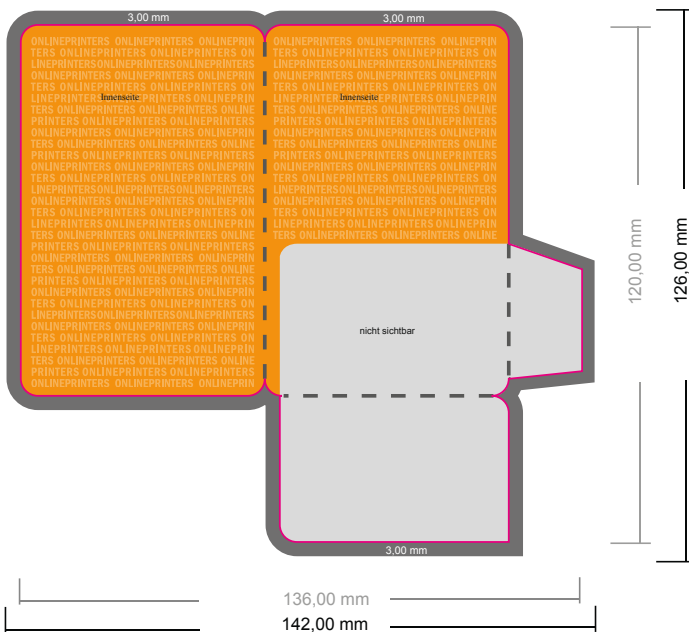
ACHTUNG

Bitte entfernen Sie die Stanzkontur aus der Downloadvorlage, bevor Sie ihre Druckdaten generieren.
Bitte verdeutlichen Sie uns den Stand der Stanzkontur anhand einer zweiten Datei (Ansichtsdatei).

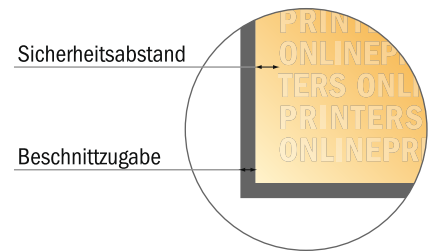
Außenseite



Innenseite



- **Datenformat**
(inkl. 3,00 mm Beschnitt):
14,20 x 12,60 cm
- **Endformat (offen):**
13,60 x 12,00 cm
- **Endformat (geschlossen):**
6,00 x 9,00 cm
- **Sicherheitsabstand**
4 mm: Abstand der Texte/
Informationen zum Rand des
Endformats, dies verhindert
unerwünschten Anschnitt.



Bitte beachten Sie:

- Beschnittzugabe und Sicherheitsabstand wie angegeben anlegen.
- Hintergrundfarben, Bilder oder Grafiken bis an den Rand des Datenformates anlegen.
- Bei der Produktion können durch das Schneiden, Stanzen und Falzen Toleranzen auftreten.
- Diese Skizze ist nicht maßstabsgetreu.
- Druckdatenhinweise finden Sie unter dem Menüpunkt "Druckdaten" auf www.diedruckerei.de