

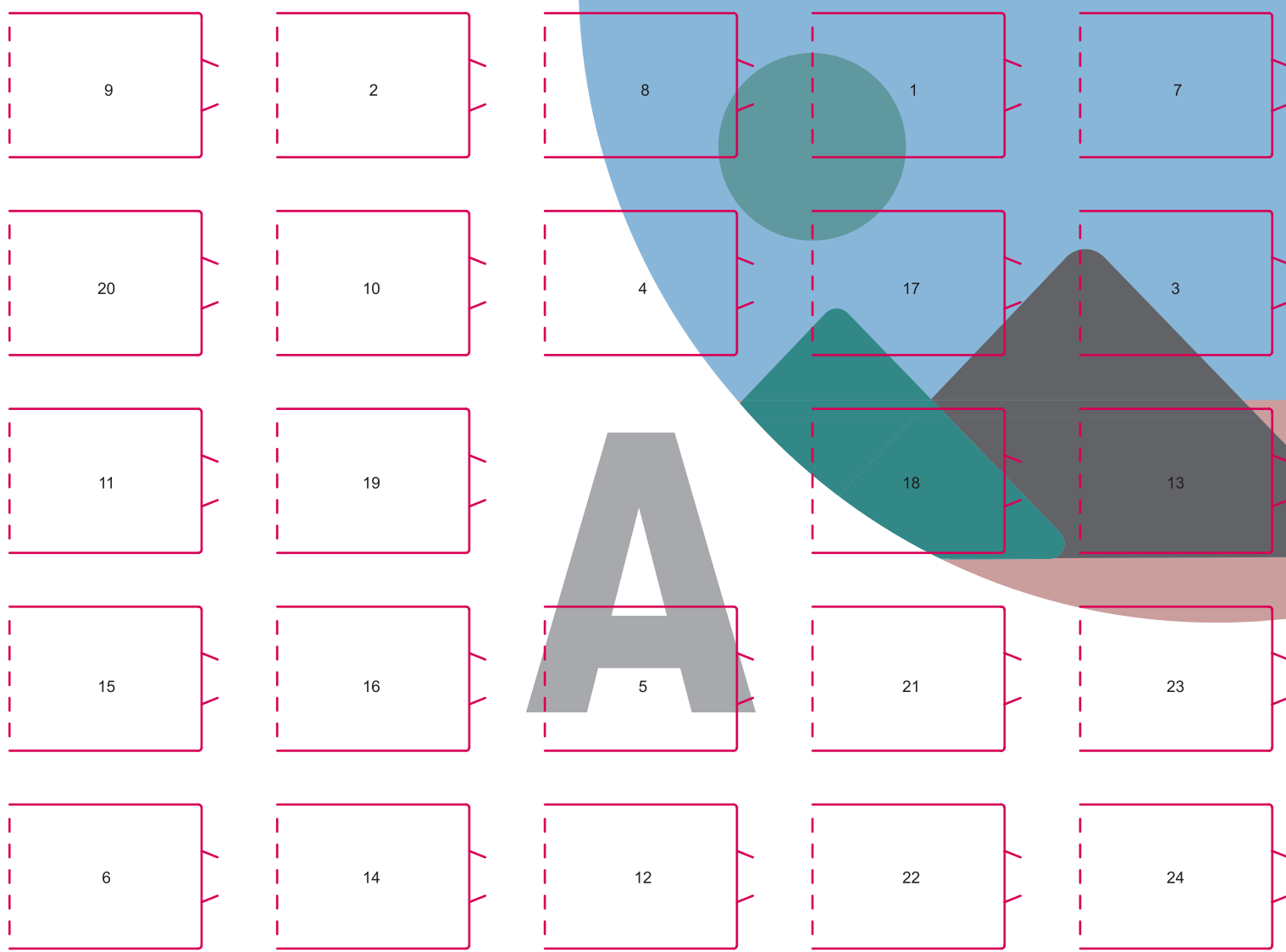
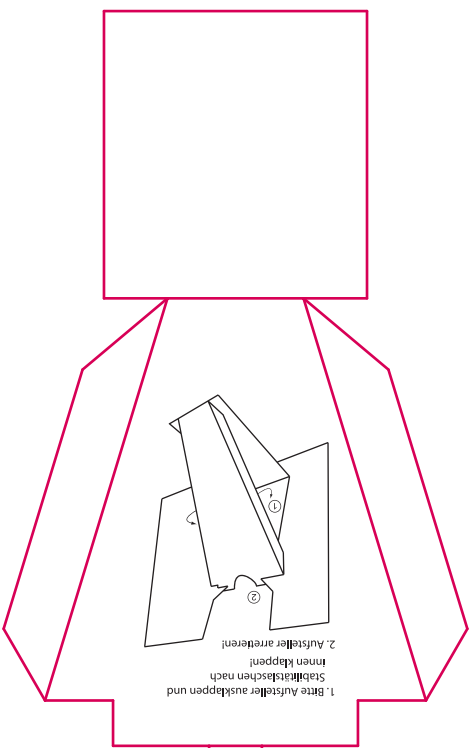
3 mm

Klebefläche

Mit Lindt Produkten hergestellt.
 Inhalt: e110g Charge:
 Mindestens haltbar bis Ende: 03/2018
 CD-LUX Adventskalender GmbH
 Industriestraße 8 | D-93455 Wittling | www.cd-lux.de
 (Verbraucher-Service ☎ 0800 - 351 51 51 (gebührenfrei))

NÄHRWERTINFORMATION pro 100 g:	
Energie	2475 kJ / 595 kcal
Gesamtfett	41 g
- davon gesättigte Fettsäuren	28 g
Kohlenhydrate	49 g
- davon Zucker	45 g
Eiweiß	5,8 g
Salt	0,11 g

Adventskalender gefüllt mit Vollmilch-Schokolade von Lindt
 Milch-, weiße und feirhebe Schokoladen mit verschiedenen Füllungen:
 Zutat: Zucker, Kakaoabter, pflanzliches Fett
 (Kokosnuss, Palakern), Vollmilchpulver, Kakaoanasse, Haselnusse, Milchzucker, Butereinfett, Magermilchpulver, Emulgator (Sojalecithin), Gerstenmalzextrakt, Aromen. Kann andere Schalenfruchte enthalten.
 Kühl und trocken lagern.



3 mm

3 mm

3 mm